

Championnat d'académie RAID

CIRCULAIRE D'ORGANISATION

Bois de Givray
Ligugé

17 Novembre 2021



UNSS
ACADÉMIE
POITIERS
WWW.UNSS.ORG
2021-22

Service Régional UNSS
63 rue de la Bugellerie – 86000 POITIERS
0549362000 – sr-unss@ac-poitiers.fr

- PAS DE PASSE SANITAIRE - BRASSAGE ENTRE ÉTABLISSEMENTS SCOLAIRES INTERDIT

Le Service Régional UNSS met tout en oeuvre pour maintenir ses manifestations, dans le respect des protocoles sanitaires en vigueur

I. DATE ET LIEU

Mercredi 17 Novembre 2021
Bois de Givray – LIGUGE (86)

II. HORAIRES

08h30/09h30 (dernier délai) → Lycées : Dépose des VTT au parking du Bois de Givray puis accueil au stade Maurice Girault à Ligugé (la liste des personnes présentes sur le site) → [ici](#))

Des départs décalés seront mis en place

9h45 → Briefing jeunes coachs et enseignants

10h15 → Début épreuves Lycées

9h00/10h00 (dernier délai) → Collèges : Dépose des VTT au parking du Bois de Givray puis accueil au stade Maurice Girault à Ligugé.

(la liste des personnes présentes sur le site → [ici](#))

Des départs décalés seront mis en place

10h15 → Briefing jeunes coachs et enseignants

10h45 → Début épreuves Collèges

17h00 → Fin de la manifestation

III. ORGANISATION GENERALE

Service Régional UNSS

Florent BAUDRIER – Enseignant EPS Collège Renaudot ST BENOIT

Julien MARSAULT – Enseignant EPS Collège Isaac Etoile POITIERS

Adrien BIRON – Enseignant EPS Collège J. des Plantes POITIERS

Mathias MAGNAIN – Enseignant EPS Collège Ronsard POITIERS

+ membres de la CMR RAID

IV. CATEGORIES D'AGE

Collèges : Benjamins 3 – Minimes – Cadets (1 max) – Parité obligatoire (2 garçons – 2 filles)

Lycées : Minimes 2 – Cadets – Juniors – Seniors 1 (1 max) – Mixité obligatoire.

Une équipe composée de 4 compétiteurs

TOUTE EQUIPE NE RESPECTANT PAS LA PARITE EN COLLEGE ET LA MIXITE EN LYCEE NE POURRA PAS PARTICIPER.

LICENCE OBLIGATOIRE POUR CHAQUE ELEVE INSCRIT.

2021
2022

Service Régional UNSS
Secrétaire en charge du dossier :
Nadège BLUGEON
0549362000 – sr-unss@ac-poitiers.fr



V. QUOTA

30 équipes (collèges) – 30 équipes (lycées)

2 équipes max par AS (demande de repêchage d'équipes à faire par mail à l'aide du document : sr-unss@ac-poitiers.fr)

Sport partagé :

- 4 équipes collèges – 1 élève en situation de handicap + mixité obligatoire
- 4 équipes lycées – 1 élève en situation de handicap + mixité obligatoire

ATTENTION : le parcours ne sera pas adapté. Prévoir le cas échéant un accompagnement des élèves en situation de handicap.

VI. DUREE MOYENNE DES EPREUVES

Collège : 3h40 – Distance : 30 kms

Lycée : 3h50 – Distance : 34 kms

VII. EPREUVES

Collège : Lab'O', Run and Bike, VTT suivi d'itinéraire, road book photo, CO mémo + épreuve « surprise », VTT suivi d'itinéraire, CO séparée, VTT suivi itinéraire.

Lycée : Lab'O', Run and Bike, CO séparée, VTT suivi d'itinéraire, CO mémo+épreuves « surprise », road book photo, VTT'O, Trail, CO photo, VTT suivi itinéraire, CO en ligne, VTT suivi d'itinéraire.

AUCUN ELEVE NOVICE EN ORIENTATION (SAVOIR ORIENTER, SE SITUER, CONDUIRE UN DEPLACEMENT, CONNAITRE LA LEGENDRE IOF POUR LA CO ET IGN POUR LE VTT)

UNE BONNE CONDUITE CONDITION PHYSIQUE SOUHAITEE.

VTT AVEC FREINAGE EFFICACE AVANT ET ARRIERE

LES RAID BOOK SERONT DECOUVERTS LE JOUR DE LA COMPETITION



VIII. INSCRIPTIONS

OBLIGATION d'INSCRIRE votre AS EN LIGNE

- <http://www.unss.org>, sur Espace Pro OPUSS
 - Taper : Identifiant et Mot de passe
 - « Mes compétitions » ou « Compétitions »

Inscriptions possibles jusqu'au mercredi 10 novembre 2021 – 23h45

IX. JEUNES JUGES ET JEUNES COACHS

Un jeune juge par équipe est **facultatif mais FORTEMENT CONSEILLE**, il est non compétiteur. Si le jeune n'a aucune certification, merci de nous adresser ses coordonnées par mail (sr-unss@ac-poitiers.fr). Un examen théorique sera proposé lors du championnat et sera positionné sur le parcours. Le meilleur de l'académie sera sélectionné pour participer au championnat de France.

Le **jeune coach est OBLIGATOIRE, un par équipe, il est compétiteur**. Il doit être inscrit dans la base OPUSS (voir tuto en dans le module « documents utiles » sur OPUSS ou le

2021
2022

PADLET, A FAIRE OBLIGATOIREMENT AVANT L'INSCRIPTION DE VOTRE/VOS EQUIPE(S).

X. REGLEMENTS

Cf fiche sport ➤ [ici](#)

Règlement fédéral ➤ [ici](#)

XI. ACCOMPAGNATEURS

Accompagnateurs d'équipe : un personnel qualifié autre que l'enseignant d'EPS peut assister celui-ci mais doit obligatoirement :

- Etre inscrit sur la liste des accompagnateurs sur OPUSS
- Etre titulaire d'une licence UNSS « adulte »
- Présenter l'agrément signé par le comité directeur de l'AS (se référer à l'article XVI)

XII. MATERIEL A PREVOIR (se référer au mémo disponible [ici](#))

Petite précision : suivi du raid en live avec mise en place de l'application NAVITABI au moins pour le PC course afin d'optimiser la gestion de la sécurité et peut être aussi un accès prof accompagnateur pour qu'ils suivent leurs équipes...

Malgré la vigilance des animateurs pendant nos rencontres, il peut arriver qu'un enfant égare ou perde des objets ou des vêtements. Nous ne pourrions en être tenus responsables. De même, en cas de vol, nous vous encourageons à marquer les vêtements et éviter d'apporter des objets de valeur pendant cette journée.

XIII. JURY

Les membres de la CMR ainsi que les étudiants masters présents seront répartis sur le parcours afin d'assurer la sécurité des concurrents.

Il ne sera pas possible de suivre son équipe mais des points d'assistance seront proposés pour la journée du mercredi.

Les professeurs accompagnateurs seront répartis sur l'ensemble du parcours afin d'assurer notamment la sécurité des concurrents (prévoir un gilet jaune). Si deux professeurs accompagnateurs, l'un d'eux pourra voir son équipe sur trois lieux différents (départ, Bois de Givray et collège Renaudot). Il ne sera pas possible de suivre son équipe mais des points d'assistance seront proposés pour la journée du mercredi.

XIV. PROTOCOLE ET RESULTATS

Pour prétendre à une qualification aux Championnats de France, les AS doivent impérativement rester jusqu'à la fin de la proclamation des résultats.

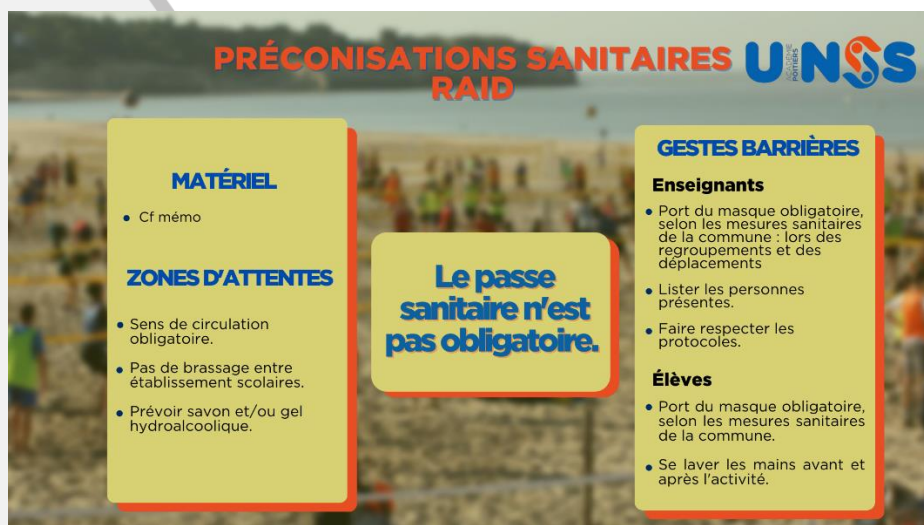
Les AS n'ayant pas assisté au protocole ne seront pas qualifiables pour les championnats de France.

Les deux premières AS de chaque catégorie (COLLEGE et LYCEE) seront qualifiées pour le CF.

2021

2022

XV. PROTOCOLE SANITAIRE (se référer au protocole disponible [ici](#))



XVI. TRANSPORT

Chaque AS organise son transport. Afin de bénéficier d'un remboursement, vous devez impérativement envoyer le formulaire dédié aux remboursements de déplacements disponible dans « documents utiles » sur OPUSS ou « PADLET » dans les 15 jours qui suivent le championnat.

XVII. CHAMPIONNATS DE France

Collèges : pas de date fixée (St Paul – La Réunion)

Lycées : 1er au 3 juin 2022 (Besançon)

XVIII. « ANNEXES et DOCUMENTS UTILES - SERVICE REGIONAL UNSS ACADEMIE DE POITIERS » consultables [ici](#)

- [CHARTRE ETHIQUE](#)
- [PROTOCOLE UNSS POITIERS](#)
- [DEMANDE DE REPECHAGE](#)
- [FICHE AGREMENT ACCOMPAGNATEUR D'EQUIPE](#)
- [MODALITES FINANCIERES DE REMBOURSEMENT](#)
- [FEUILLE REMBOURSEMENT DEPLACEMENT](#)
- [10 GESTES ECO RESPONSABLES](#)
- [ETC...](#)

« RETROUVEZ TOUTES LES INFOS DU SERVICE REGIONAL [ici](#) »

2021
2022

Service Régional UNSS
Secrétaire en charge du dossier :
Nadège BLUGEON
0549362000 – sr-unss@ac-poitiers.fr